

故障かな？と思ったら



必ず「次世代節水装置JETレンタル申込書」と一緒に保管してください。

今回お客様に取り付けさせていただいたJETは以下のシリーズです。

JET-SB	JET-SBT	JET-SBR	JET-SBN	JET-FB

故障かな？と思ったら

JET-SBシリーズ（シャワー）



対象製品

- JET-SB
- JET-SBT

- JET-SBR
- JET-SBN

水漏れする⇒P3

外気混入しない⇒P4

温度にムラがある⇒P4

JET-FBシリーズ（蛇口）



対象製品

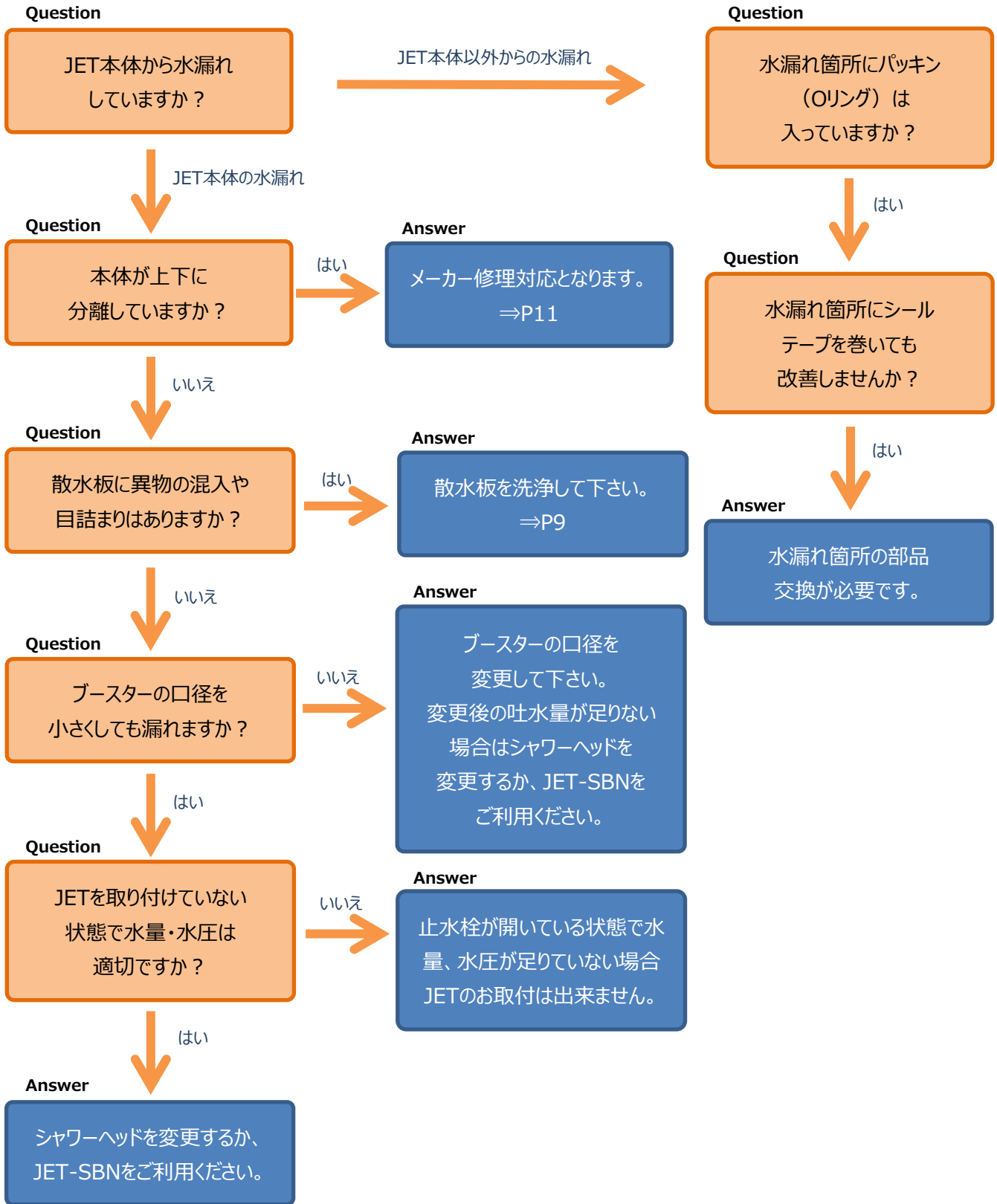
- JET-FB

- JET-FBG

水漏れする⇒P7、P8

故障かな？と思ったら

JET-SBシリーズトラブルシューティング 水漏れ編



故障かな？と思ったら

JET-SBシリーズトラブルシューティング 外気混入異常

Question

外気混入がされているか
確認方法はありますか？



Answer

シャワーヘッドの散水板だけを浴槽や
洗面器に沈める事で外気の混入
状態を確認できます。

Question

元の水圧が弱くて
外気混入されない。



Answer

ブースターの口径を小さくすることで
流速を上げる事で改善致します。
口径が小さすぎて水量が足りなくなる
場合はSBNをご利用下さい。

JET-SBシリーズトラブルシューティング 温度異常

Question

JETを取り付けたら
温度にムラが出る



Answer

ブースターの口径を上げて流量を
増やすことで温度むらが改善する
場合がございます。

JET-SB、SBT場所ごとの不良対策

JET-SB・JET-SBT



■ JETとシャワーヘッド接続部の水漏れ

■ JETとホース接続部の水漏れ

■ 外気混入口からの水漏れ

既存吐水量、ブースターの選定は正しいですか？

シャワーヘッドは目詰まりしていませんか？

JETが分離していませんか？ ⇒分離している場合メーカー修理交換対応となります。



警告

樹脂泡沫の耐熱温度は90℃です。

JET-SBR、SBN場所ごとの不良対策

JET-SBR



- 外気混入口からの水漏れ
止水弁の劣化による水漏れの場合
メーカー修理対応となります。

JET-SBN



- JET-SBNにも溝があるが、外気混入口ではありません。

- JETとシャワーヘッド接続部の水漏れ



- JETとホース接続部の水漏れ

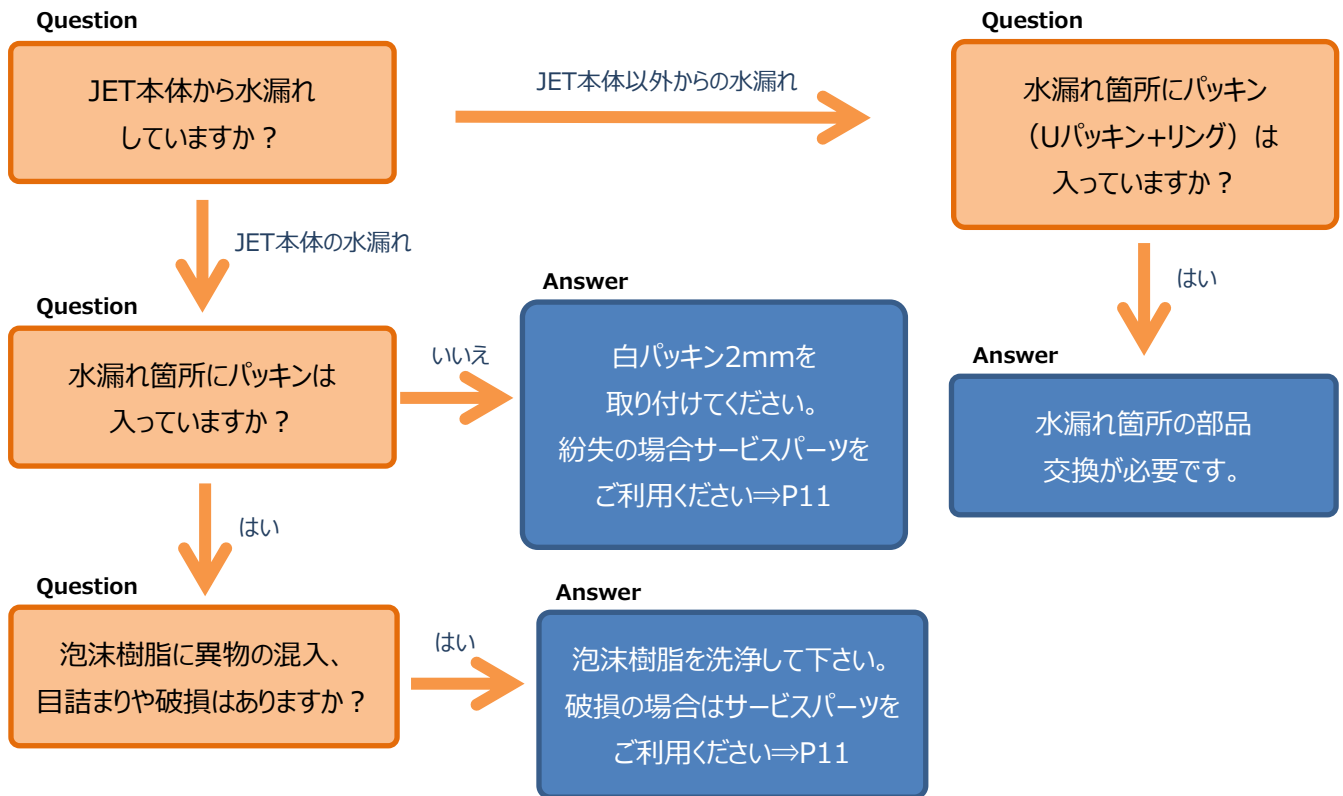


注意

JET-SBRの止水機能は完全に止水するものではありません。

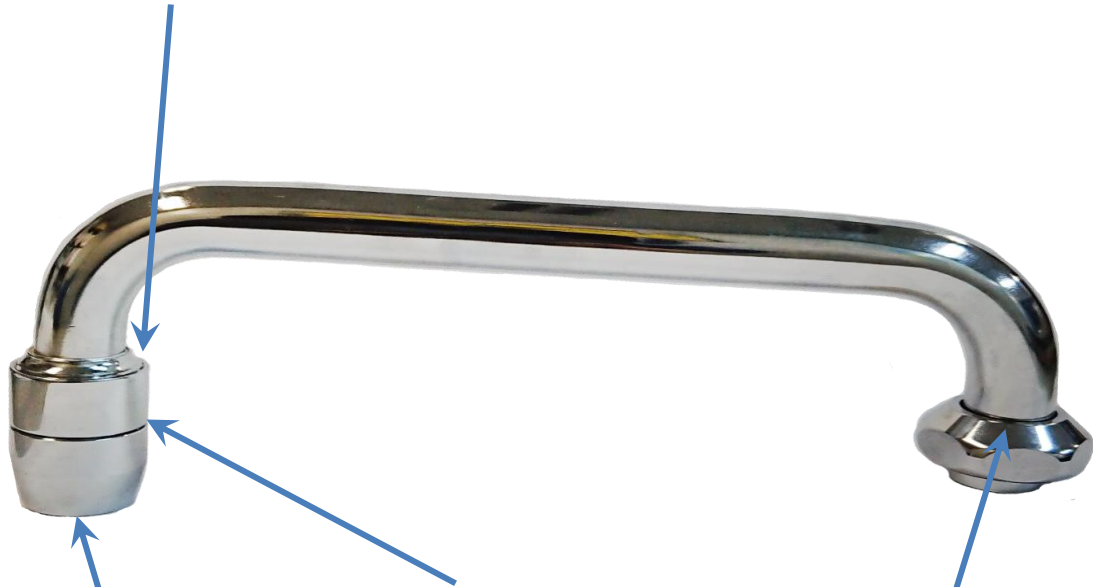
故障かな？と思ったら

JET-Fシリーズトラブルシューティング 水漏れ編



JET-FBシリーズ場所ごとの不良対策

- JETとパイプの接続部からの水漏れ
⇒パッキンは正しく取付けてありますか？



- JETの接続部からの水漏れ
⇒パッキンは正しく取付けてありますか？

- 吐水口の異常
⇒樹脂泡沫が目詰まりしていませんか？
⇒樹脂泡沫に破損はありませんか？

- パイプ根元からの水漏れ
⇒Uパッキンとリングは劣化していませんか？



警告

樹脂泡沫の耐熱温度は90℃です。

故障かな？と思ったら

JET-設置チェックシート-①

問題	要因	解決 1	解決 2	備考（注意事項）	
外気混入口水漏れ	シャワーヘッド	シャワーヘッド交換	SBRへの切り替え	S B R でも漏れる場合は S B N へ交換	
	散水板の目詰まり	散水版清掃		歯ブラシや針で散水板の目詰まりを解消してください。	
	ブースター口径相違	適正な口径に変更	口径を上げる	給水圧に対し絞り過ぎの可能性があります。 口径を上げて解消できます。	
	JET本体への異物混入	除去		稀に配管内の錆等が詰まる場合があります。 楊枝や針で取り除いてください。	
	止水後の水漏れ	正常です。		シャワーヘッド内の水が外気混入口から抜けています。 正常な症状です。3～5秒程度で止まります。	
JETホース接合部の水漏れ	ネジ規格の相違	アダプタ交換	ホース交換	水栓メーカーにより接続部の口径が異なります。 適正な規格品を使用して下さい。	
	施工不良	シールテープ巻き直し		シールテープの巻く方向を確認してください。	
		Oリング設置不備		Oリングがキンクしていないか確認してください。	
	増し締め		ホースと J E T の間に隙間が無いか確認してください。		
シャワー シャワーヘッドJET 接続部の水漏れ	ネジ規格の相違	アダプタ交換	ホース交換	水栓メーカーにより接続部の口径が異なります。 適正な規格品を使用して下さい。	
	施工不良	シールテープ巻き直し		シールテープの巻く方向を確認してください。	
		Oリング設置不備		Oリングがキンクしていないか確認してください。	
		シャワーヘッド交換		シャワーヘッドのネジ規格を確認してください。	
	シャワーヘッドねじ部劣化	シャワーヘッド交換		シールテープでの補強はしないでください。 破損の原因となります。	
器具の破損	本体の分離	SBT増し締め	他 返品 (再接着)	ホース側が暴れ、怪我をする可能性があります。	
	鍍金剥がれ	交換		剥離したバリで怪我をする可能性があります。	
温度ムラ	給水圧が低い	ブースターの口径を上げる		0.1Mps以上の給水圧で使用して下さい。	
	使用感が弱い	ブースターの口径を上げる		シャワー吐水量は 8 ℓ / 分以上吐水して下さい。	
	外気混入による温度低下	サーモ調整	止水栓調整		外気混入による温度低下が最大 2 度～ 3 度程度あります。
		JET-SBNへ変更			元々給水圧にバラつきのある施設では設置負荷の 可能性があります。

故障かな？と思ったら

JET-設置チェックシート-②

問題	要因	解決 1	解決 2	備考（注意事項）
蛇口JET接合部 水漏れ	ねじ規格の相違	ADM1もしくは2を使用	蛇口交換	ネジ部の微妙な違いでも無理に入ることがあります。 適正な規格で取付けて下さい。
	施工不良	パッキン設置不備		パッキンが斜めに入っていると水が漏れます。
	パッキン不良	パッキン経年劣化		新しいパッキンと交換する事で改善できます。
スパウト根本 水漏れ	施工不良	Uパッキン設置不良		初めにUパッキンを蛇口本体に入れて下さい。 ※無理に押し込まないで下さい。
		Uパッキン経年劣化		経年劣化によりUパッキンの効果が低下している 可能性があります。
	スパウト不良	スパウト経年劣化	スパウト交換	経年劣化によりスパウト根本部が痩せている 可能性があります。
JET中央水漏れ	施工不良	パッキン設置不備		パッキンが正常に入っているか確認してください。
		パッキン経年劣化		経年劣化によりパッキンの効果が低下している 可能性があります。
	締付不良	増し締め		本体でパッキンを潰していない可能性があります。 しっかりと締め付けて下さい。
水量が弱い	メンテナンス不良	泡沫キャップの洗浄	泡沫キャップの交換	配管内の異物やカルキが固まっている可能性が ありますので除去してください。
	ブースター口径相違	口径変更		設定と水量を確認してください。 口径を上げれば解消できます。
音が鳴る	水と金属の共鳴	ブースター口径を変更		給水圧の高い施設で絞りが過ぎると音が出ます。 口径を上げて対応してください。
器具の破損	本体の分離	SBT増し締め	他 返品（再接着）	ホース側が暴れ、怪我をする可能性があります。
	鍍金剥がれ	交換		剥離したバリで怪我をする可能性があります。
	泡沫の破損	交換		樹脂泡沫の耐熱温度は90度です。 熱湯が出る場所もしくは火器の近くでは使用しないでください。
交換			使用環境により異なりますが、硬化すると割れやすくなります。	
温度ムラ	給水圧が低い	ブースターの口径を上げる		0.1Mps以上の給水圧で使用して下さい。
	使用感が弱い	ブースターの口径を上げる		蛇口での最低吐水量は4ℓ/分以上吐水して下さい。
	外気混入による温度低下	サーモ調整	止水栓調整	外気混入による温度低下が最大2～3°程度あります。
	給湯器点火不良			メーカー指定の吐水量以上の口径を選定して下さい。

別売品(サービスパーツ)のご案内

■エコテクソリューション 水栓器具カタログ

https://ecotechsolution.co.jp/pdf/suisen_jet.pdf



JET修理のご依頼



■ 下記お客様相談窓口までご連絡下さい。



株式会社アイエフネット

〒103-0014 東京都中央区日本橋蛸殻町2-13-6

TEL : 0120-770-424 FAX : 03-5847-2718

受付時間 平日 10:00~18:00